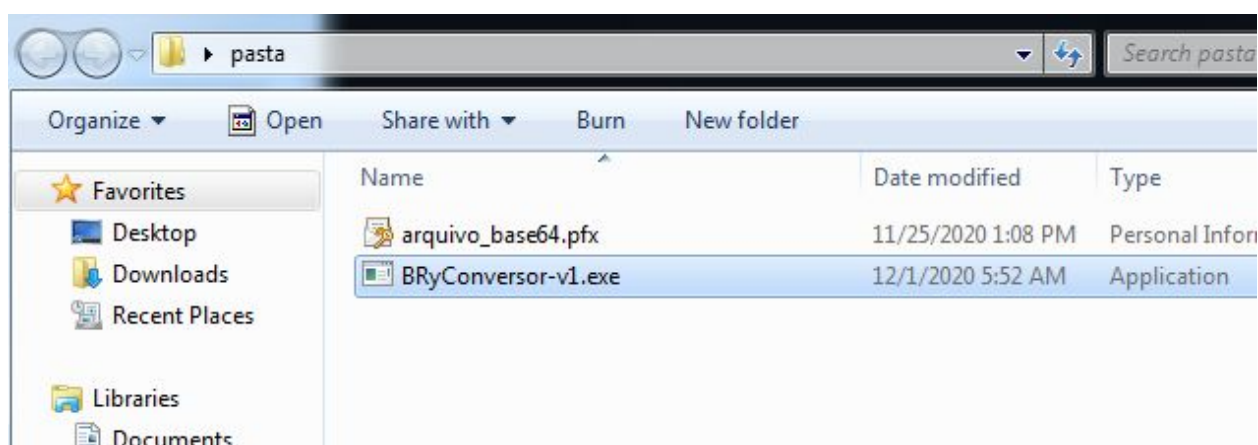


Manual para Conversão do Certificado de Base64 para “Binário”

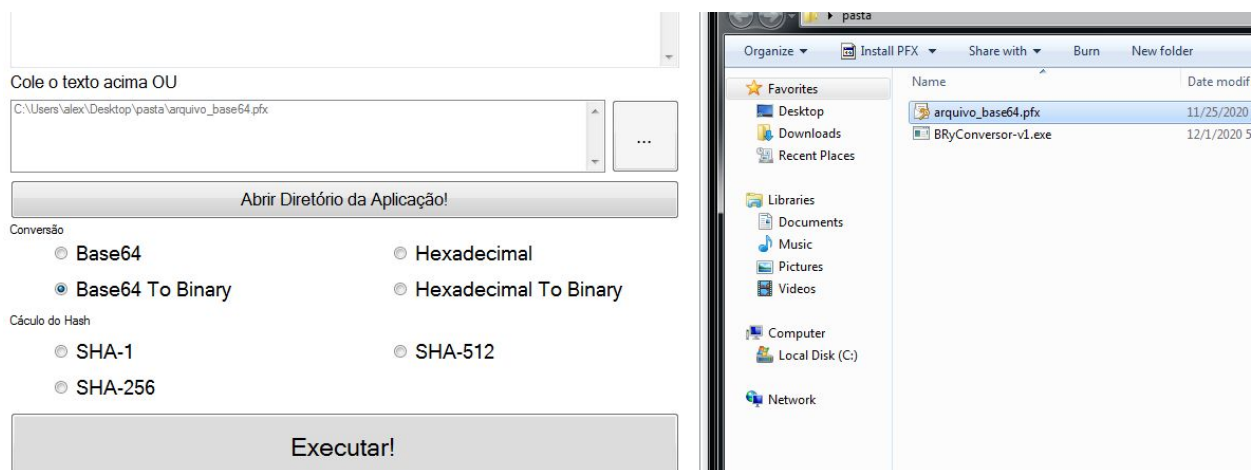
versão 1.0

Este documento possui instruções do processo para conversão de um arquivo no formato Base64 para “Binário”.

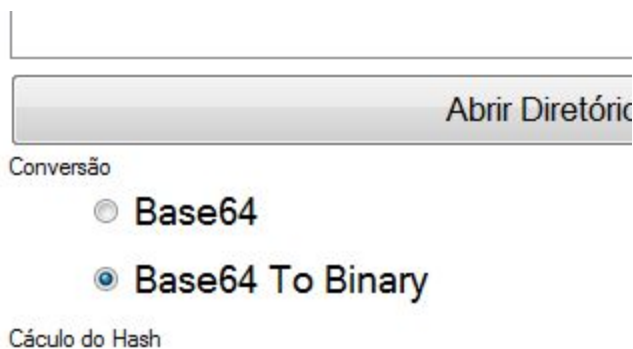
1 - Clique duas vezes para abrir o conversor



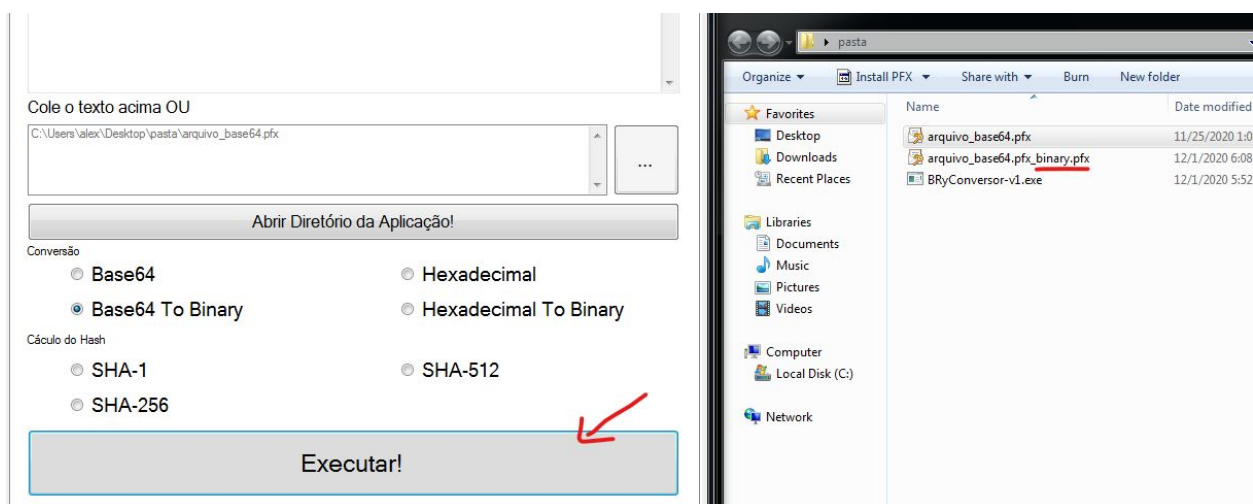
2 - Arraste o arquivo que deseja converter



3 - A opção de conversão deve estar configurada como “Base64ToBinary”



4 - Clique no botão “Executar!”



Perceba que será gerado um arquivo com o nome final “_binary.pfx” este é o arquivo no formato binário.

Pronto, a conversão foi concluída com sucesso!

